

# Outlook - E-Mail-Postfach (POP3/SMTP)

## ❗ Bitte beachten Sie:

Outlook bietet Ihnen die Möglichkeit eine **Test-E-Mail** zu versenden. Diese wird jedoch von unserem Server **abgelehnt**, da sie nicht den Vorgaben einer korrekt adressierten E-Mail entspricht. Eine Fehlermeldung beim Versand der Test-E-Mail hat jedoch **keinen Einfluss auf den generellen E-Mail-Versand** mit Ihrem E-Mail-Programm.

Nach der Einrichtung oder Veränderung eines E-Mail-Postfachs müssen Sie ca. 3 Stunden warten, bevor darauf zugreifen können.

Um Ihre E-Mails über Outlook empfangen und versenden zu können gehen Sie bitte wie folgt vor:

**1. Schritt:** Klicken Sie zunächst im Menü auf Extras und wählen Sie dann E-Mail-Konten....

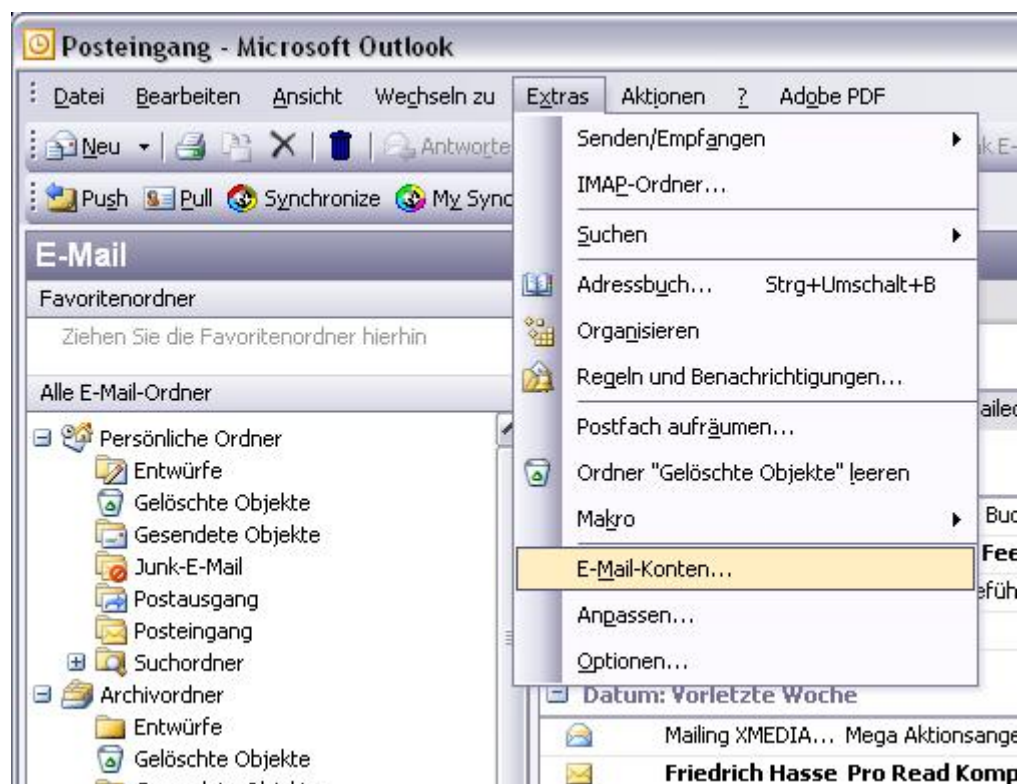


Abbildung 1: Menü 'Extras'

**2. Schritt:** Im nun folgenden Fenster wählen Sie zunächst aus, dass Sie ein neues Konto anlegen möchten, im anschließenden Fenster geben Sie POP3 an und tragen daraufhin Ihre entsprechenden Daten wie folgt ein: (Bei Einrichtung eines IMAP Kontos kontaktieren Sie mich unter [kai.kramann@sapiente.de](mailto:kai.kramann@sapiente.de))

**E-Mail-Konten**

**Internet-E-Mail-Einstellungen (POP3)**  
 Alle Einstellungen auf dieser Seite sind nötig, damit Ihr Konto richtig funktioniert.

**Benutzerinformationen**

Ihr Name: Max Mustermann  
 E-Mail-Adresse: max.mustermann@sapient

**Serverinformationen**

Posteingangsserver (POP3): pop.1und1.de  
 Postausgangsserver (SMTP): smtp.1und1.de

**Anmeldeinformationen**

Benutzername: max.mustermann@sapient  
 Kennwort: \*\*\*\*\*  
 Kennwort speichern  
 Anmeldung durch gesicherte Kennwortauthentifizierung (SPA)

**Einstellungen testen**

Wir empfehlen Ihnen, das neue Konto nach dem Eingeben aller Informationen in diesem Fenster zu testen, indem Sie auf die Schaltfläche unten klicken (Netzwerkverbindung erforderlich).

Kontoeinstellungen testen...

Weitere Einstellungen...

< Zurück   Weiter >   Abbrechen

Abbildung 2: E-Mail-Konten

**! Bitte beachten Sie:**

Der Benutzername ist Ihre E-Mail Adresse (vorname.nachname@sapiente.de). Das Passwort ist das von Ihnen geänderte Passwort.

Außerdem darf der Punkt Anmeldung durch gesicherte Kennwortauthentifizierung (SPA) **nicht aktiviert** werden!

- 3. Schritt:** Um auch das Versenden von E-Mails über dieses neue Konto zu ermöglichen, klicken Sie bitte anschließend auf Weitere Einstellungen... und wechseln dort in den Reiter Postausgangsserver; dort aktivieren Sie bitte die erste Auswahlbox.



Abbildung 3: Authentifizierung am Postausgangsserver (SMTP)

**! Hinweis:**

Unter Erweitert kann alternativ (nach RFC 2476) auch SMTP-Port 587 eingestellt werden.

- 4. Schritt:** Schließen Sie dieses Fenster nun einfach mit OK und klicken Sie im vorhergehenden auf Weiter und schließlich auf Fertig stellen - das Konto ist nun eingerichtet und kann genutzt werden. Benötigen Sie Unterstützung wenden Sie sich an [kai.kramann@sapiente.de](mailto:kai.kramann@sapiente.de).